

# MITSUBISHI ELECTRIC

K L I M A U R E Ć A J I

**CJENIK KOMERCIJALNE SERIJE**



**DELTRON<sup>®</sup>**

Život ispunjen opuštajućom klimom.

**2023.**



K L I M A   U R E Đ A J I

# ISKORISTI SUBVENCIJU ODABERI NAJBOLJE



dizalice topline



A+++

grijanje do  
-28°C





# DIZALICE TOPLINE ZRAK - VODA



## DIZALICE TOPLINE S HYDRO MODULOM

Dizalice topline zrak-voda u kombinaciji s pripadajućim hidrauličkim modulima sa ili bez spremnika potrošne tople vode. Veliki broj raspoloživih kombinacija omogućava veću udobnost zahvaljujući posebno dizajniranih vanjskim jedinicama koje automatski povećavaju kapacitet grijanja pri nižim vanjskim temperaturama, što vodi do povećanja osjećaja ugodnosti za korisnika. Novost je reverzibilni Mitsubishi Electric Hidraulički sklop namijenjen hlađenju i grijanju.



MODEL	UČINAK (W)		CIJENA (€)		
	HLADENJE A35W7 / A35W18	GRIJANJE A7W35 / A2W35	VPC	MPC	
VKA, VAA, VHA: 230 V, 1 faza, 50 Hz					
<b>MANJI KAPACITETI</b>					
SUZ-SWM40VA	4500 / 5600	4000 / 4000	1.670,65	<b>4.547,14</b>	<b>5.683,93</b>
ERSD-VM2D	2 kW booster grijač / hlađenje i grijanje		2.876,49		
SUZ-SWM60VA	5000 / 6000	6000 / 5000	2.069,06	<b>4.945,55</b>	<b>6.181,94</b>
ERSD-VM2D	2 kW booster grijač / hlađenje i grijanje		2.876,49		
SUZ-SWM80VA	5400 / 6300	7500 / 6500	2.435,59	<b>5.312,08</b>	<b>6.640,11</b>
ERSD-VM2D	2 kW booster grijač / hlađenje i grijanje		2.876,49		
PUHZ-SW75VAA	7100 / 7100	8000 / 7500	2.729,08	<b>5.605,58</b>	<b>7.006,97</b>
ERSD-VM2D	2 kW booster grijač / hlađenje i grijanje		2.876,49		
<b>SREDNJI KAPACITETI</b>					
PUHZ-SW100VAA	10 000 / 10 000	11 200 / 10 000	3.470,12	<b>6.690,57</b>	<b>8.363,21</b>
ERSC-VM2D	2 kW booster grijač / hlađenje i grijanje		3.220,45		
PUHZ-SW120VHA	12 500 / 14 000	16 000 / 12 000	4.228,42	<b>7.448,87</b>	<b>9.311,09</b>
ERSC-VM2D	2 kW booster grijač / hlađenje i grijanje		3.220,45		
YAA, YHA, YKA: 400 V, 3 faze, 50 Hz					
<b>MANJI KAPACITETI</b>					
PUHZ-SW75YAA	7100 / 7100	8000 / 7500	2.996,02	<b>5.872,51</b>	<b>7.340,64</b>
ERSD-VM2D	2 kW booster grijač / hlađenje i grijanje		2.876,49		
<b>SREDNJI KAPACITETI</b>					
PUHZ-SW100YAA	10 000 / 10 000	11 200 / 10 000	3.847,28	<b>7.067,73</b>	<b>8.834,66</b>
ERSC-VM2D	2 kW booster grijač / hlađenje i grijanje		3.220,45		
PUHZ-SW120YHA	12 500 / 14 000	16 000 / 12 000	4.544,49	<b>7.764,94</b>	<b>9.706,18</b>
ERSC-VM2D	2 kW booster grijač / hlađenje i grijanje		3.220,45		
<b>VEĆI KAPACITETI</b>					
PUHZ-SW160YKA	16 000 / 18 000	22 000 / 16 000	6.124,83	<b>10.414,34</b>	<b>13.017,93</b>
ERSE-YM9ED	9 kW booster grijač / hlađenje i grijanje		4.289,51		
PUHZ-SW200YKA	20 000 / 22 000	25 000 / 20 000	6.808,76	<b>11.098,27</b>	<b>13.872,84</b>
ERSE-YM9ED	9 kW booster grijač / hlađenje i grijanje		4.289,51		

- područje hlađenja: od 10 °C do +46 °C za modele 40/60/80
- područje hlađenja: od -15°C do +46°C za modele 75/100/120/160/200
- područje grijanja: od -20°C do +24°C za modele 40/60/80
- područje grijanja: od -20°C do +21°C za modele 75/100/120/160/200
- područje pripreme PTV: od -20°C do +35°C za sve modele
- max. duljina cjevovoda (od vanjske do unutarnje jedinice) do 30 m za modele 40/60/80
- max. duljina cjevovoda (od vanjske do unutarnje jedinice) do 40 m za model 75
- max. duljina cjevovoda (od vanjske do unutarnje jedinice) do 75 m za modele 100/120
- max. duljina cjevovoda (od vanjske do unutarnje jedinice) do 80 m za modele 160/200

# DIZALICE TOPLINE S HYDRO MODULOM

sa spremnikom PTV OD 200 L i 300L

MODEL	UČINAK (W)		CIJENA (€)	
	HLADENJE A35W7 / A35W18	GRIJANJE A7W35 / A2W35	VPC	MPC
VKA, VAA, VHA: 230 V, 1 faza, 50 Hz				
<b>MANJI KAPACITETI</b>				
SUZ-SWM40VA	4500 / 5600	4000 / 4000	1.670,65	<b>6.455,51</b> <b>8.069,39</b>
ERST20D-VM2D	2 kW booster grijač / hlađenje i grijanje		4.784,86	
SUZ-SWM60VA	5000 / 6000	6000 / 5000	2.069,06	<b>6.853,92</b> <b>8.567,40</b>
ERST20D-VM2D	2 kW booster grijač / hlađenje i grijanje		4.784,86	
SUZ-SWM80VA	5400 / 6300	7500 / 6500	2.435,59	<b>7.220,45</b> <b>9.025,56</b>
ERST20D-VM2D	2 kW booster grijač / hlađenje i grijanje		4.784,86	
SUZ-SWM80VA	5400 / 6300	7500 / 6500	2.435,59	<b>7.695,88</b> <b>9.619,85</b>
ERST30D-VM2ED	2 kW booster grijač / hlađenje i grijanje		5.260,29	
PUHZ-SW75VAA	7100 / 7100	8000 / 7500	2.729,08	<b>7.513,94</b> <b>9.392,43</b>
ERST20D-VM2D	2 kW booster grijač / hlađenje i grijanje		4.784,86	
PUHZ-SW75VAA	7100 / 7100	8000 / 7500	2.729,08	<b>7.989,38</b> <b>9.986,72</b>
ERST30D-VM2ED	2 kW booster grijač / hlađenje i grijanje		5.260,29	
<b>SREDNJI KAPACITETI</b>				
PUHZ-SW100VAA	10 000 / 10 000	11 200 / 10 000	3.470,12	<b>8.500,66</b> <b>10.625,83</b>
ERST20C-VM2D	2 kW booster grijač / hlađenje i grijanje		5.030,54	
PUHZ-SW100VAA	10 000 / 10 000	11 200 / 10 000	3.470,12	<b>9.010,62</b> <b>11.263,28</b>
ERST30C-VM2ED	2 kW booster grijač / hlađenje i grijanje		5.540,50	
PUHZ-SW120VHA	12 500 / 14 000	16 000 / 12 000	4.228,42	<b>9.258,96</b> <b>11.573,71</b>
ERST20C-VM2D	2 kW booster grijač / hlađenje i grijanje		5.030,54	
PUHZ-SW120VHA	12 500 / 14 000	16 000 / 12 000	4.228,42	<b>9.768,92</b> <b>12.211,16</b>
ERST30C-VM2ED	2 kW booster grijač / hlađenje i grijanje		5.540,50	
YAA, YHA, YKA: 400 V, 3 faze, 50 Hz				
<b>MANJI KAPACITETI</b>				
PUHZ-SW75YAA	7100 / 7100	8000 / 7500	2.996,02	<b>7.780,88</b> <b>9.726,10</b>
ERST20D-VM2D	2 kW booster grijač / hlađenje i grijanje		4.784,86	
PUHZ-SW75YAA	7100 / 7100	8000 / 7500	2.996,02	<b>8.256,31</b> <b>10.320,39</b>
ERST30D-VM2ED	2 kW booster grijač / hlađenje i grijanje		5.260,29	
<b>SREDNJI KAPACITETI</b>				
PUHZ-SW100YAA	10 000 / 10 000	11 200 / 10 000	3.847,28	<b>8.877,82</b> <b>11.097,28</b>
ERST20C-VM2D	2 kW booster grijač / hlađenje i grijanje		5.030,54	
PUHZ-SW100YAA	10 000 / 10 000	11 200 / 10 000	3.847,28	<b>9.387,78</b> <b>11.734,73</b>
ERST30C-VM2ED	2 kW booster grijač / hlađenje i grijanje		5.540,50	
PUHZ-SW120YHA	12 500 / 14 000	16 000 / 12 000	4.544,49	<b>9.575,03</b> <b>11.968,79</b>
ERST20C-VM2D	2 kW booster grijač / hlađenje i grijanje		5.030,54	
PUHZ-SW120YHA	12 500 / 14 000	16 000 / 12 000	4.544,49	<b>10.084,99</b> <b>12.606,24</b>
ERST30C-VM2ED	2 kW booster grijač / hlađenje i grijanje		5.540,50	

- područje hlađenja: od 10 °C do +46 °C za modele 40/60/80
- područje hlađenja: od -15°C do +46°C za modele 75/100/120/160/200
- područje grijanja: od -20°C do +24°C za modele 40/60/80
- područje grijanja: od -20°C do +21°C za modele 75/100/120/160/200
- područje pripreme PTV: od -20°C do +35°C za sve modele
- max. duljina cjevovoda (od vanjske do unutarnje jedinice) do 30 m za modele 40/60/80
- max. duljina cjevovoda (od vanjske do unutarnje jedinice) do 40 m za model 75
- max. duljina cjevovoda (od vanjske do unutarnje jedinice) do 75 m za modele 100/120



# POWER INVERTER SAMO GRIJANJE

MODEL	UČINAK (W)		CIJENA (€)	
	GRIJANJE A7W35 / A2W35		VPC	MPC
VAA: 230 V, 1 faza, 50 Hz				
<b>MANJI KAPACITETI</b>				
PUD-SWM80VAA	6000 / 8000		2.800,80	<b>7.585,66</b>
ERST20D-VM2D	2 kW booster grijač / hlađenje i grijanje		4.784,86	
PUD-SWM80VAA	6000 / 8000		2.800,80	<b>10.076,36</b>
ERST30D-VM2ED	2 kW booster grijač / hlađenje i grijanje		5.260,29	
PUD-SWM100VAA	8000 / 10000		3.691,90	<b>10.595,95</b>
ERST20D-VM2D	2 kW booster grijač / hlađenje i grijanje		4.784,86	
PUD-SWM100VAA	8000 / 10000		3.691,90	<b>11.190,24</b>
ERST30D-VM2ED	2 kW booster grijač / hlađenje i grijanje		5.260,29	
PUD-SWM120VAA	10000 / 12000		4.496,68	<b>11.601,93</b>
ERST20D-VM2D	2 kW booster grijač / hlađenje i grijanje		4.784,86	
PUD-SWM120VAA	10000 / 12000		4.496,68	<b>12.196,22</b>
ERST30D-VM2ED	2 kW booster grijač / hlađenje i grijanje		5.260,29	
<b>SREDNJI KAPACITETI</b>				
PUD-SWM80YAA	6000 / 8000		3.014,61	<b>9.749,34</b>
ERST20D-VM2D	2 kW booster grijač / hlađenje i grijanje		4.784,86	
PUD-SWM80YAA	6000 / 8000		3.014,61	<b>10.343,63</b>
ERST30D-VM2ED	2 kW booster grijač / hlađenje i grijanje		5.260,29	
PUD-SWM100YAA	8000 / 10000		4.100,93	<b>11.107,24</b>
ERST20D-VM2D	2 kW booster grijač / hlađenje i grijanje		4.784,86	
PUD-SWM100YAA	8000 / 10000		4.100,93	<b>11.701,53</b>
ERST30D-VM2ED	2 kW booster grijač / hlađenje i grijanje		5.260,29	
PUD-SWM120YAA	10000 / 12000		4.856,57	<b>12.051,79</b>
ERST20D-VM2D	2 kW booster grijač / hlađenje i grijanje		4.784,86	
PUD-SWM120YAA	10000 / 12000		4.856,57	<b>12.646,08</b>
ERST30D-VM2ED	2 kW booster grijač / hlađenje i grijanje		5.260,29	

MODEL	UČINAK (W)		CIJENA (€)	
	GRIJANJE A7W35 / A2W35		VPC	MPC
VAA: 230 V, 1 faza, 50 Hz				
<b>MANJI KAPACITETI</b>				
PUD-SWM80VAA	6000 / 8000		2.800,80	<b>7.096,61</b>
ERSD-VM2D	2 kW booster grijač / hlađenje i grijanje		2.876,49	
PUD-SWM100VAA	8000 / 10000		3.691,90	<b>8.210,49</b>
ERSD-VM2D	2 kW booster grijač / hlađenje i grijanje		2.876,49	
PUD-SWM120VAA	10000 / 12000		4.496,68	<b>9.216,47</b>
ERSD-VM2D	2 kW booster grijač / hlađenje i grijanje		2.876,49	
<b>SREDNJI KAPACITETI</b>				
PUD-SWM80YAA	6000 / 8000		3.014,61	<b>7.363,88</b>
ERSD-VM2D	2 kW booster grijač / hlađenje i grijanje		2.876,49	
PUD-SWM100YAA	8000 / 10000		4.100,93	<b>8.721,78</b>
ERSD-VM2D	2 kW booster grijač / hlađenje i grijanje		2.876,49	
PUD-SWM120YAA	10000 / 12000		4.856,57	<b>9.666,33</b>
ERSD-VM2D	2 kW booster grijač / hlađenje i grijanje		2.876,49	

- područje grijanja:  
od -25 °C do +24 °C
- područje pripreme PTV:  
od -25 °C do +35 °C za sve modele
- max. duljina cjevovoda (od vanjske do unutarnje jedinice) do 30 m



# ZUBADAN SERIJA SAMO GRIJANJE

MODEL	UČINAK (W)		CIJENA (€)	
	GRIJANJE A7W35 / A2W35		VPC	MPC
VAA: 230 V, 1 faza, 50 Hz				
<b>MANJI KAPACITETI</b>				
PUD-SHWM80VAA	6000 / 8000		4.333,33	
ERST20D-VM2D	2 kW booster grijač / hlađenje i grijanje		4.784,86	<b>9.118,19</b>
PUD-SHWM80VAA	6000 / 8000		4.333,33	
ERST30D-VM2ED	2 kW booster grijač / hlađenje i grijanje		5.260,29	<b>9.593,63</b>
PUD-SHWM100VAA	8000 / 10000		4.859,23	
ERST20D-VM2D	2 kW booster grijač / hlađenje i grijanje		4.784,86	<b>9.644,09</b>
PUD-SHWM100VAA	8000 / 10000		4.859,23	
ERST30D-VM2ED	2 kW booster grijač / hlađenje i grijanje		5.260,29	<b>10.119,52</b>
PUD-SHWM120VAA	10000 / 12000		5.114,21	
ERST20D-VM2D	2 kW booster grijač / hlađenje i grijanje		4.784,86	<b>9.899,07</b>
PUD-SHWM120VAA	10000 / 12000		5.114,21	
ERST30D-VM2ED	2 kW booster grijač / hlađenje i grijanje		5.260,29	<b>10.374,50</b>
<b>SREDNJI KAPACITETI</b>				
PUD-SHWM80YAA	6000 / 8000		4.540,50	
ERST20D-VM2D	2 kW booster grijač / hlađenje i grijanje		4.784,86	<b>9.325,37</b>
PUD-SHWM80YAA	6000 / 8000		4.540,50	
ERST30D-VM2ED	2 kW booster grijač / hlađenje i grijanje		5.260,29	<b>9.800,80</b>
PUD-SHWM100YAA	8000 / 10000		5.326,69	
ERST20D-VM2D	2 kW booster grijač / hlađenje i grijanje		4.784,86	<b>10.111,55</b>
PUD-SHWM100YAA	8000 / 10000		5.326,69	
ERST30D-VM2ED	2 kW booster grijač / hlađenje i grijanje		5.260,29	<b>10.586,99</b>
PUD-SHWM120YAA	10000 / 12000		5.677,29	
ERST20D-VM2D	2 kW booster grijač / hlađenje i grijanje		4.784,86	<b>10.462,15</b>
PUD-SHWM120YAA	10000 / 12000		5.677,29	
ERST30D-VM2ED	2 kW booster grijač / hlađenje i grijanje		5.260,29	<b>10.937,58</b>
PUD-SHWM140YAA	12000 / 14000		5.814,08	
ERST20D-VM2D	2 kW booster grijač / hlađenje i grijanje		4.784,86	<b>10.598,94</b>
PUD-SHWM140YAA	12000 / 14000		5.814,08	
ERST30D-VM2ED	2 kW booster grijač / hlađenje i grijanje		5.260,29	<b>11.074,37</b>

MODEL	UČINAK (W)		CIJENA (€)	
	GRIJANJE A7W35 / A2W35		VPC	MPC
VAA: 230 V, 1 faza, 50 Hz				
<b>MANJI KAPACITETI</b>				
PUD-SHWM80VAA	6000 / 8000		4.333,33	
ERSD-VM2D	2 kW booster grijač / hlađenje i grijanje		2.876,49	<b>7.209,83</b>
PUD-SHWM100VAA	8000 / 10000		4.859,23	
ERSD-VM2D	2 kW booster grijač / hlađenje i grijanje		2.876,49	<b>7.735,72</b>
PUD-SHWM120VAA	10000 / 12000		5.114,21	
ERSD-VM2D	2 kW booster grijač / hlađenje i grijanje		2.876,49	<b>7.990,70</b>
<b>SREDNJI KAPACITETI</b>				
PUD-SHWM80YAA	6000 / 8000		4.540,50	
ERSD-VM2D	2 kW booster grijač / hlađenje i grijanje		2.876,49	<b>7.417,00</b>
PUD-SHWM100YAA	8000 / 10000		5.326,69	
ERSD-VM2D	2 kW booster grijač / hlađenje i grijanje		2.876,49	<b>8.203,19</b>
PUD-SHWM120YAA	10000 / 12000		5.677,29	
ERSD-VM2D	2 kW booster grijač / hlađenje i grijanje		2.876,49	<b>8.553,78</b>
PUD-SHWM140YAA	12000 / 14000		5.814,08	
ERSD-VM2D	2 kW booster grijač / hlađenje i grijanje		2.876,49	<b>8.690,57</b>

- područje grijanja:  
od -28 °C do +24 °C
- područje pripreme PTV:  
od -28 °C do +35 °C za sve modele
- max. duljina cjevovoda (od vanjske do unutarnje jedinice) do 30 m za modele 60/80/100/120
- max. duljina cjevovoda (od vanjske do unutarnje jedinice) do 25 m za model 140



# ZUBADAN SERIJA SPLIT TYPE

MODEL	UČINAK (W)		CIJENA (€)		
	HLADENJE A35W7 / A35W18	GRIJANJE A7W35 / A2W35	VPC	MPC	
VAA: 230 V, 1 faza, 50 Hz					
<b>SREDNJI KAPACITETI</b>					
PUHZ-SHW80VAA	7100 / 7100	8000 / 8000	4.173,97	<b>7.394,42</b>	<b>9.243,03</b>
ERSC-VM2D	2 kW booster grijač / hlađenje i grijanje		3.220,45		
PUHZ-SHW112VAA	10 000 / 10 000	11 200 / 11 200	4.859,23	<b>8.079,68</b>	<b>10.099,60</b>
ERSC-VM2D	2 kW booster grijač / hlađenje i grijanje		3.220,45		
YAA, YHA, YKA: 400 V, 3 faze, 50 Hz					
<b>SREDNJI KAPACITETI</b>					
PUHZ-SHW80YAA	7100 / 7100	8000 / 8000	4.544,49	<b>7.764,94</b>	<b>9.706,18</b>
ERSC-VM2D	2 kW booster grijač / hlađenje i grijanje		3.220,45		
PUHZ-SHW112YAA	10 000 / 10 000	11 200 / 11 200	5.353,25	<b>8.573,71</b>	<b>10.717,13</b>
ERSC-VM2D	2 kW booster grijač / hlađenje i grijanje		3.220,45		
PUHZ-SHW140YHA	12 500 / 12 500	14 000 / 14 000	5.585,66	<b>8.806,11</b>	<b>11.007,64</b>
ERSC-VM2D	2 kW booster grijač / hlađenje i grijanje		3.220,45		
<b>VEĆI KAPACITETI</b>					
PUHZ-SHW230YKA2	20 000 / 20 000	23 000 / 23 000	9.614,87	<b>13.904,38</b>	<b>17.380,48</b>
ERSE-YM9ED	9 kW booster grijač / hlađenje i grijanje		4.289,51		



- područje hlađenja: od -15°C do +46°C
- područje grijanja: od -28°C do +21°C za modele 80/112/140
- područje grijanja: od -25°C do +21°C za model 230
- područje pripreme PTV: od -28°C do +35°C za sve modele 80/112/140
- područje pripreme PTV: od -25°C do +35°C za model 230
- max. duljina cjevovoda (od vanjske do unutarnje jedinice) do 75 m za modele 80/112/140
- max. duljina cjevovoda (od vanjske do unutarnje jedinice) do 80 m za model 230

# ZUBADAN SERIJA SPLIT TYPE

## HYDRO MODUL SA SPREMNIKOM PTV OD 200 L I 300 L

MODEL	UČINAK (W)		CIJENA (€)	
	HLADENJE A35W7 / A35W18	GRIJANJE A7W35 / A2W35	VPC	MPC
VAA: 230 V, 1 faza, 50 Hz				
<b>SREDNJI KAPACITETI</b>				
PUHZ-SHW80VAA	7100 / 7100	8000 / 8000	4.173,97	<b>9.204,52</b> <b>11.505,64</b>
ERST20C-VM2D	2 kW booster grijač / hlađenje i grijanje		5.030,54	
PUHZ-SHW80VAA	7100 / 7100	8000 / 8000	4.173,97	<b>9.714,48</b> <b>12.143,09</b>
ERST30C-VM2ED	2 kW booster grijač / hlađenje i grijanje		5.540,50	
PUHZ-SHW112VAA	10 000 / 10 000	11 200 / 11 200	4.859,23	<b>9.889,77</b> <b>12.362,22</b>
ERST20C-VM2D	2 kW booster grijač / hlađenje i grijanje		5.030,54	
PUHZ-SHW112VAA	10 000 / 10 000	11 200 / 11 200	4.859,23	<b>10.399,73</b> <b>12.999,67</b>
ERST30C-VM2ED	2 kW booster grijač / hlađenje i grijanje		5.540,50	
YAA, YHA, YKA: 400 V, 3 faze, 50 Hz				
<b>SREDNJI KAPACITETI</b>				
PUHZ-SHW80YAA	7100 / 7100	8000 / 8000	4.544,49	<b>9.575,03</b> <b>11.968,79</b>
ERST20C-VM2D	2 kW booster grijač / hlađenje i grijanje		5.030,54	
PUHZ-SHW80VAA	7100 / 7100	8000 / 8000	4.544,49	<b>10.084,99</b> <b>12.606,24</b>
ERST30C-VM2ED	2 kW booster grijač / hlađenje i grijanje		5.540,50	
PUHZ-SHW112YAA	10 000 / 10 000	11 200 / 11 200	5.353,25	<b>10.383,80</b> <b>12.979,75</b>
ERST20C-VM2D	2 kW booster grijač / hlađenje i grijanje		5.030,54	
PUHZ-SHW112YAA	10 000 / 10 000	11 200 / 11 200	5.353,25	<b>10.893,76</b> <b>13.617,20</b>
ERST30C-VM2ED	2 kW booster grijač / hlađenje i grijanje		5.540,50	
PUHZ-SHW140YHA	12 500 / 12 500	14 000 / 14 000	5.585,66	<b>10.616,20</b> <b>13.270,25</b>
ERST20C-VM2D	2 kW booster grijač / hlađenje i grijanje		5.030,54	
PUHZ-SHW140YHA	12 500 / 12 500	14 000 / 14 000	5.585,66	<b>11.126,16</b> <b>13.907,70</b>
ERST30C-VM2ED	2 kW booster grijač / hlađenje i grijanje		5.540,50	

- područje hlađenja: od -15°C do + 46°
- područje grijanja: od -28°C do +21°C za modele 80/112/140
- područje pripreme PTV: od -28°C do +35°C za sve modele 80/112/140
- max. duljina cjevovoda (od vanjske do unutarnje jedinice) do 75 m za modele 80/112/140



## HYDRO MODUL

MODEL	KAPACITETI	CIJENA (€)	
		VPC	MPC
<b>HYDRO MODUL</b>			
ERSD-VM2D	Manji	<b>2.876,49</b>	<b>3.595,62</b>
ERSC-VM2D	Srednji	<b>3.220,45</b>	<b>4.025,56</b>
ERSE-YM9ED	Veći	<b>4.289,51</b>	<b>5.361,89</b>
<b>HYDRO MODUL SA SPREMNIKOM PTV</b>			
ERST17D-VM2D		<b>3.355,91</b>	<b>4.194,89</b>
ERST20D-VM2D	Manji	<b>4.784,86</b>	<b>5.981,08</b>
ERST30D-VM2ED		<b>5.260,29</b>	<b>6.575,37</b>
ERST20C-VM2D		<b>5.030,54</b>	<b>6.288,18</b>
ERST30C-VM2ED	Srednji	<b>5.540,50</b>	<b>6.925,63</b>
<b>HYDRO MODUL SA SPREMNIKOM PTV - SAMO GRIJANJE</b>			
EHST20D-VM2D		<b>4.787,52</b>	<b>5.984,40</b>
EHST20D-YM9D	Manji	<b>4.973,44</b>	<b>6.216,80</b>
EHST20C-YM9D		<b>5.367,86</b>	<b>6.709,83</b>
EHST30C-YM9ED	Srednji	<b>5.861,89</b>	<b>7.327,36</b>

## MONOBLOCK IZVEDBA

MODEL	UČINAK (W)		ENER. KLASA EER A35/W7 A35/W18	ENER. KLASA COP A7/W35 A2/W45	CIJENA (€)	
	HLADNJE A35/W7 A35/W18	GRIJANJE A7/W35 A2/W35			VPC	MPC
PUZ-WM50VHA	4500 / 4500	5000 / 5000	3,4/5,0	5,0/3,7	<b>2.420,98</b>	<b>3.026,23</b>
PUZ-WM85VAA	7500 / 7500	8500 / 8500	3,15/4,9	4,8/3,51	<b>4.088,98</b>	<b>5.111,22</b>
PUZ-WM112VAA	10 000 / 10 000	11 200 / 11 200	3,25/4,8	4,7/3,44	<b>4.827,36</b>	<b>6.034,20</b>
PUZ-WM112YAA	10 000 / 10 000	11 200 / 11 200	3,25/4,8	4,7/3,44	<b>5.155,38</b>	<b>6.444,22</b>
PUZ-HWM140VHA	11 900 / 11 100	14 000 / 14 000	3,0/4,1	4,46/3,15	<b>6.439,58</b>	<b>8.049,47</b>
PUZ-HWM140YHA	11 900 / 11 100	14 000 / 14 000	3,0/4,1	4,46/3,15	<b>6.784,86</b>	<b>8.481,08</b>

- područje grijanja: od -20 °C do +24 °C za modele 50/85
- područje grijanja: od -25 °C do +24 °C za model 112
- područje grijanja: od -28 °C do +21 °C za model 140
- područje hlađenja: od +10 °C do +46 °C
- područje pripreme PTV: od -20 °C do +35 °C za modele 50/85
- područje pripreme PTV: od -25 °C do +35 °C za model 112
- područje pripreme PTV: od -28 °C do +35 °C za model 140



## FTC - FLOW TEMPERATURE CONTROL INTERFACE



FTC - FLOW TEMPERATURE CONTROL INTERFACE		CIJENA (€)	
		VPC	MPC
PAC-IF071B-E	Glavna elektronika za kaskadnu kontrolu	<b>1.231,08</b>	<b>1.538,84</b>
MAC-567	Sučelje za upravljanje putem aplikacije na smartphonu	<b>71,71</b>	<b>89,64</b>
PAC-IF011B	STEP sučelje za povezivanje s vanjskim jedinicama P serije	<b>628,15</b>	<b>785,19</b>
PAC-IF013B-E	Upravljač klima uređaja za dovod zraka	<b>926,96</b>	<b>1.158,70</b>
PROCON A1M	ModBus sučelje za upravljanje unutarnjih jedinica	<b>203,19</b>	<b>253,98</b>

OPCIONALNI DIJELOVI		CIJENA (€)	
		VPC	MPC
PAC-SE41TS-E	Osjetnik temperature prostorije	<b>51,79</b>	<b>64,74</b>
PAC-TH011-E	Osjetnik temperature polaza vode	<b>90,31</b>	<b>112,88</b>
PAC-TH011TK2-E	Osjetnik temperature za spremnik PTV (5m)	<b>46,48</b>	<b>58,10</b>
PAC-TH011TK-E	Osjetnik temperature vode za spremnik PTV-a	<b>46,48</b>	<b>58,10</b>
PAC-TH011HT-E	Osjetnik temperature vode dodatnog izvora topline	<b>99,60</b>	<b>124,50</b>
PAC-TH012HT-E	Osjetnik temperature za bojler i međuspremnik	<b>87,65</b>	<b>109,56</b>
PAC-TZ02-E	Dvozonski komplet za Hydrotank/Hydrobox	<b>1.411,69</b>	<b>1.764,61</b>
PAC-IF033B-E	Regulator temperature protoka	<b>986,72</b>	<b>1.233,40</b>
PAC-KE07DM-E	Pumpa za odvod kondenzata	<b>187,25</b>	<b>234,06</b>
PAC-DP01-E	Posuda kondenzata unutarnje jedinice	<b>277,56</b>	<b>346,95</b>
PAC-SG61DS-E	Odvodni priključak za začepljenje nepotrebnih otvora na dnu vanjske jedinice i centraliziranje odvodnje za jedinice P serije	<b>30,54</b>	<b>38,18</b>
PAR-WT50R-E	Bežični daljinski upravljač	<b>139,44</b>	<b>174,30</b>
PAR-WR51R-E	Prijemnik za bežični daljinski upravljač	<b>114,21</b>	<b>142,76</b>

## OPCIONALNI DIJELOVI





# PROFESIONALNA SERIJA



# KAZETNA IZVEDBA

## POWER INVERTER SERIJA R32



- područje hlađenja: od -15 °C do +46 °C
- područje grijanja: od -11 °C do +21 °C za modele 35/50
- područje grijanja: od -20 °C do +21 °C za modele 60/71/100/125/140
- max. duljina cjevovoda do 50 m za modele 35/50
- max. duljina cjevovoda do 55 m za modele 60/71
- max. duljina cjevovoda do 100 m za modele 100/125/140
- max. visinska razlika između vanjske i unutarnje jedinice iznosi 30 m

\*NAPOMENA: Modeli nominalnog učinka većeg od 12 kW ne podliježu novoj ErP normi (dan je EER / COP).

MODEL	UČINAK (W)		SEER / SCOP ENER. KLASA	CIJENA (€)	
	HLADENJE	GRIJANJE		VPC	MPC
VKA, VHA: 230 V, 1 faza, 50 Hz					
PLA-ZM35EA				646,75	
PLP-6EA	3600	4100	7,5/4,7	277,56	<b>2.844,62</b> <b>3.555,78</b>
PAR-41MAA	(1600 - 4500)	(1600 - 5200)	(A++/A++)	187,25	
PUZ-ZM35VKA				1.733,07	
PLA-ZM50EA				691,90	
PLP-6EA	5000	6000	7,6/4,9	277,56	<b>3.018,59</b> <b>3.773,24</b>
PAR-41MAA	(2300 - 5600)	(2500 - 7300)	(A++/A++)	187,25	
PUZ-ZM50VKA				1.861,89	
PLA-ZM60EA				723,77	
PLP-6EA	6100	7000	7,2/4,6	277,56	<b>3.440,90</b> <b>4.301,13</b>
PAR-41MAA	(2700 - 6500)	(2800 - 8200)	(A++/A++)	187,25	
PUZ-ZM60VHA				2.252,32	
PLA-ZM71EA				823,37	
PLP-6EA	7100	8000	7,6/4,8	277,56	<b>3.614,87</b> <b>4.518,59</b>
PAR-41MAA	(3300 - 8100)	(3500 - 10200)	(A++/A++)	187,25	
PUZ-ZM71VHA				2.326,69	
PLA-ZM100EA				1.011,95	
PLP-6EA	9500	11200	7,7/4,8	277,56	<b>4.584,33</b> <b>5.730,41</b>
PAR-41MAA	(4900 - 11400)	(4500 - 14000)	(A++/A++)	187,25	
PUZ-ZM100VKA				3.107,57	
PLA-ZM125EA				1.047,81	
PLP-6EA	12500	14000	3,70/3,81*	277,56	<b>4.942,90</b> <b>6.178,62</b>
PAR-41MAA	(5500 - 14000)	(5000 - 16000)		187,25	
PUZ-ZM125VKA				3.430,28	
PLA-ZM140EA				1.131,47	
PLP-6EA	13400	16000	3,60/3,71*	277,56	<b>5.592,30</b> <b>6.990,37</b>
PAR-41MAA	(6200 - 15000)	(5700 - 18000)		187,25	
PUZ-ZM140VKA				3.996,02	
YKA: 400 V, 3 faze, 50 Hz					
PLA-ZM100EA				1.011,95	
PLP-6EA	9500	11200	7,5/4,8	277,56	<b>4.665,34</b> <b>5.831,67</b>
PAR-41MAA	(4900 - 11400)	(4500 - 14000)	(A++/A++)	187,25	
PUZ-ZM100YKA				3.188,58	
PLA-ZM125EA				1.047,81	
PLP-6EA	12500	14000	3,70/3,81*	277,56	<b>5.058,43</b> <b>6.323,04</b>
PAR-41MAA	(5500 - 14000)	(5000 - 16000)		187,25	
PUZ-ZM125YKA				3.545,82	
PLA-ZM140EA				1.131,47	
PLP-6EA	13400	16000	3,60/3,71*	277,56	<b>5.701,20</b> <b>7.126,49</b>
PAR-41MAA	(6200 - 15000)	(5700 - 18000)		187,25	
PUZ-ZM140YKA				4.104,91	

MODEL	OBJAŠNENJE	CIJENA (€)	
		VPC	MPC
PAC-YT52CRA	Žičani upravljač	<b>107,57</b>	<b>134,46</b>
PAR-41MAA	Žičani upravljač	<b>187,25</b>	<b>234,06</b>
PAC-SH95AG-E	Vjetrobran koji omogućuje zaštitu jedinice od hladnog vjetra i njen rad pri vanjskoj temperaturi od -15°C	<b>400,27</b>	<b>500,33</b>

MODEL	UČINAK (W)		SEER /SCOP ENER. KLASA	CIJENA (€)	
	HLADENJE	GRIJANJE		VPC	MPC
VKA, VHA: 230 V, 1 faza, 50 Hz					
PLA-M35EA				616,20	
PLP-6EA	3600	4100	7,3/4,3	277,56	<b>2.814,08</b> <b>3.517,60</b>
PAR-41MAA	(1600 - 4500)	(1600 - 5200)	(A++/A+)	187,25	
PUZ-ZM35VKA				1.733,07	
PLA-M50EA				662,68	
PLP-6EA	5000	6000	7,4/4,4	277,56	<b>2.989,38</b> <b>3.736,72</b>
PAR-41MAA	(2300 - 5600)	(2500 - 7300)	(A++/A+)	187,25	
PUZ-ZM50VKA				1.861,89	
PLA-M60EA				693,23	
PLP-6EA	6100	7000	7,1/4,3	277,56	<b>3.410,36</b> <b>4.262,95</b>
PAR-41MAA	(2700 - 6500)	(2800 - 8200)	(A++/A+)	187,25	
PUZ-ZM60VKA				2.252,32	
PLA-M71EA				767,60	
PLP-6EA	7100	8000	7,4/4,6	277,56	<b>3.559,10</b> <b>4.448,87</b>
PAR-41MAA	(3300 - 8100)	(3500 - 10200)	(A++/A++)	187,25	
PUZ-ZM71VKA				2.326,69	
PLA-M100EA				954,85	
PLP-6EA	9500	11200	7,6/4,3	277,56	<b>4.527,22</b> <b>5.659,03</b>
PAR-41MAA	(4900 - 11400)	(4500 - 14000)	(A++/A+)	187,25	
PUZ-ZM100VKA				3.107,57	
PLA-M125EA				966,80	
PLP-6EA	12500	14000	3,68/3,71*	277,56	<b>4.861,89</b> <b>6.077,36</b>
PAR-41MAA	(5500 - 14000)	(5000 - 16000)		187,25	
PUZ-ZM125VKA				3.430,28	
PLA-M140EA				1.053,12	
PLP-6EA	13400	16000	3,58/3,67*	277,56	<b>5.513,94</b> <b>6.892,43</b>
PAR-41MAA	(6200 - 15000)	(5700 - 18000)		187,25	
PUZ-ZM140VKA				3.996,02	
YKA: 400 V, 3 faze, 50 Hz					
PLA-M100EA				954,85	
PLP-6EA	9500	11200	7,4/4,3	277,56	<b>4.608,23</b> <b>5.760,29</b>
PAR-41MAA	(4900 - 11400)	(4500 - 14000)	(A++/A+)	187,25	
PUZ-ZM100YKA				3.188,58	
PLA-M125EA				966,80	
PLP-6EA	12500	14000	3,68/3,71*	277,56	<b>4.977,42</b> <b>6.221,78</b>
PAR-41MAA	(5500 - 14000)	(5000 - 16000)		187,25	
PUZ-ZM125YKA				3.545,82	
PLA-M140EA				1.053,12	
PLP-6EA	13400	16000	3,58/3,67*	277,56	<b>5.622,84</b> <b>7.028,55</b>
PAR-41MAA	(6200 - 15000)	(5700 - 18000)		187,25	
PUZ-ZM140YKA				4.104,91	

# KAZETNA IZVEDBA

## STANDARD INVERTER SERIJA R32



- područje hlađenja: od -10 °C do +46 °C za model 35
- područje hlađenja: od -15 °C do +46 °C za modele 50/60/71/100/125/140
- područje grijanja: od -10 °C do +24 °C za modele 35/50/60/71
- područje grijanja: od -15 °C do +21 °C za modele 100/125/140
- max. duljina cjevovoda do 20 m za model 35
- max. duljina cjevovoda do 30 m za modele 50/60/71
- max. duljina cjevovoda do 55 m za model 100
- max. duljina cjevovoda do 65 m za modele 125/140

\*NAPOMENA: Modeli nominalnog učinka većeg od 12 kW ne podliježu novoj ErP normi (dan je EER / COP).

MODEL	UČINAK (W)		SEER / SCOP ENER. KLASA	CIJENA (€)	
	HLADENJE	GRIJANJE		VPC	MPC
VA, VKA: 230 V, 1 faza, 50 Hz					
PLA-M35EA				616,20	
PLP-6EA	3600	4100	7,4/4,7	277,56	
PAR-41MAA	(800 - 3900)	(1000 - 5000)	(A++/A++)	187,25	<b>1.960,16</b>
SUZ-M35VA				879,15	<b>2.450,20</b>
PLA-M50EA				662,68	
PLP-6EA	5500	6000	6,7/4,1	277,56	
PAR-41MAA	(1200 - 5600)	(1700 - 7200)	(A++/A+)	187,25	<b>2.313,41</b>
SUZ-M50VA				1.185,92	<b>2.891,77</b>
PLA-M60EA				693,23	
PLP-6EA	6100	7000	6,6/4,4	277,56	
PAR-41MAA	(1600 - 6300)	(1600 - 8000)	(A++/A+)	187,25	<b>2.438,25</b>
SUZ-M60VA				1.280,21	<b>3.047,81</b>
PLA-M71EA				767,60	
PLP-6EA	7100	8000	7,5/4,5	277,56	
PAR-41MAA	(2200 - 8100)	(2000 - 10200)	(A++/A+)	187,25	<b>2.743,69</b>
SUZ-M71VA				1.511,29	<b>3.429,61</b>
PLA-M100EA				954,85	
PLP-6EA	9500	11200	7,0/4,6	277,56	
PAR-41MAA	(4000 - 10600)	(2800 - 12500)	(A++/A++)	187,25	<b>3.556,44</b>
PUZ-M100VKA				2.136,79	<b>4.445,55</b>
PLA-M125EA				966,80	
PLP-6EA	12100	13500	3,01/3,71*	277,56	
PAR-41MAA	(5800 - 13000)	(4100 - 15000)		187,25	<b>4.023,90</b>
PUZ-M125VKA				2.592,30	<b>5.029,88</b>
PLA-M140EA				1.053,12	
PLP-6EA	13400	15000	2,70/3,41*	277,56	
PAR-41MAA	(5800 - 14100)	(4200 - 15800)		187,25	<b>4.524,57</b>
PUZ-M140VKA				3.006,64	<b>5.655,71</b>
YKA: 400 V, 3 faze, 50 Hz					
PLA-M100EA				954,85	
PLP-6EA	9500	11200	7,0/4,6	277,56	
PAR-41MAA	(4000 - 10600)	(2800 - 12500)	(A++/A++)	187,25	<b>3.711,82</b>
PUZ-M100YKA				2.292,16	<b>4.639,77</b>
PLA-M125EA				966,80	
PLP-6EA	12100	13500	3,01/3,71*	277,56	
PAR-41MAA	(5800 - 13000)	(4100 - 15000)		187,25	<b>4.150,07</b>
PUZ-M125YKA				2.718,46	<b>5.187,58</b>
PLA-M140EA				1.053,12	
PLP-6EA	13400	15000	2,70/3,41*	277,56	
PAR-41MAA	(5800 - 14100)	(4200 - 15800)		187,25	<b>4.691,90</b>
PUZ-M140YKA				3.173,97	<b>5.864,87</b>

MODEL	OBJAŠNENJE	CIJENA (€)	
		VPC	MPC
PAC-YT52CRA	Žičani upravljač	<b>107,57</b>	<b>134,46</b>
PAR-41MAA	Žičani upravljač	<b>187,25</b>	<b>234,06</b>
PAC-SH95AG-E	Vjetrobran koji omogućuje zaštitu jedinice od hladnog vjetrova i njen rad pri vanjskoj temperaturi od -15°C	<b>400,27</b>	<b>500,33</b>

# KAZETNA IZVEDBA

## ECO INVERTER SERIJA R32



- područje hlađenja: od -15 °C do +46 °C
- područje grijanja: od -15 °C do +21 °C
- max. duljina cjevovoda do 30 m za model 100
- max. duljina cjevovoda do 40 m za modele 125/140

\*NAPOMENA: Modeli nominalnog učinka većeg od 12 kW ne podliježu novoj ErP normi (dan je EER / COP).

MODEL	UČINAK (W)		SEER / SCOP ENER. KLASA	CIJENA (€)	
	HLADNJE	GRIJANJE		VPC	MPC
VKA, VHA: 230 V, 1 faza, 50 Hz					
PLA - SM71EA				691,90	
PLP-6EA	7100	8000	6,0/3,9 (A+/A+)	277,56	<b>2.383,80</b> <b>2.979,75</b>
PAR-41MAA	(2200 - 8100)	(2000 - 10200)		187,25	
SUZ-SM71VA				1.227,09	
PLA-SM100EA				770,25	
PLP-6EA	9500	11200	6,0/4,5 (A+/A+)	277,56	<b>2.974,77</b> <b>3.718,46</b>
PAR-41MAA	(4000 - 10600)	(2800 - 12500)		187,25	
PUZ-SM100VKA				1.739,71	
PLA-SM125EA				784,86	
PLP-6EA	12100	13500	2,90/3,61*	277,56	<b>3.504,65</b> <b>4.380,81</b>
PAR-40MAA	(5800 - 13000)	(4100 - 15000)		187,25	
PUZ-SM125VKA				2.254,98	
PLA-SM140EA				853,92	
PLP-6EA	13 400	15000	2,61/3,30*	277,56	<b>3.869,85</b> <b>4.837,32</b>
PAR-41MAA	(5800 - 14100)	(4200 - 15800)		187,25	
PUZ-SM140VKA				2.551,13	
YKA: 400 V, 3 faze, 50 Hz					
PLA-SM100EA				770,25	
PLP-6EA	9500	11 200	6,0/4,5 (A+/A+)	277,56	<b>3.162,02</b> <b>3.952,52</b>
PAR-41MAA	(4000 - 10600)	(2800 - 12500)		187,25	
PUZ-SM100YKA				1.926,96	
PLA-SM125EA				784,86	
PLP-6EA	12100	13500	2,90/3,61*	277,56	<b>3.621,51</b> <b>4.526,89</b>
PAR-41MAA	(5800 - 13000)	(4100 - 15000)		187,25	
PUZ-SM125YKA				2.371,85	
PLA-SM140EA				853,92	
PLP-6EA	13400	15000	2,61/3,30*	277,56	<b>4.087,65</b> <b>5.109,56</b>
PAR-41MAA	(5800 - 14100)	(4200 - 15800)		187,25	
PUZ-SM140YKA				2.768,92	

MODEL	OBJAŠNENJE	CIJENA (€)	
		VPC	MPC
PAC-YT52CRA	Žičani upravljač	<b>107,57</b>	<b>134,46</b>
PAR-41MAA	Žičani upravljač	<b>187,25</b>	<b>234,06</b>
PAC-SH95AG-E	Vjetrobran koji omogućuje zaštitu jedinice od hladnog vjetrova i njen rad pri vanjskoj temperaturi od -15°C	<b>400,27</b>	<b>500,33</b>

# KAZETNA IZVEDBA

## ZUBADAN R410a



- područje hlađenja: od -15 °C do +46 °C
- područje grijanja: od -25 °C do +21 °C
- max. duljina cjevovoda do 50 m za modele 35/50/60/71

\*NAPOMENA: Modeli nominalnog učinka većeg od 12 kW ne podliježu novoj ErP normi (dan je EER / COP).

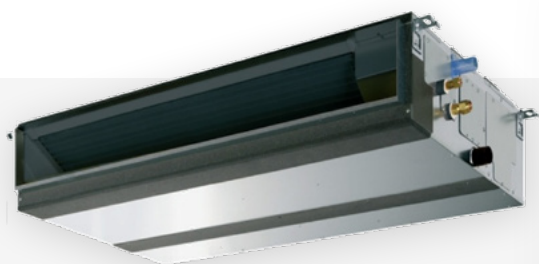
MODEL	UČINAK (W)		SEER / SCOP ENER. KLASA	CIJENA (€)	
	HLADENJE	GRIJANJE		VPC	MPC
VHA: 230 V, 1 faza, 50 Hz					
PLA-ZM100EA				1.011,95	
PLP-6EA	10000	11200	5,5/4,0 (A/A+)	277,56	
PAR-41MAA	(4900 - 11400)	(4500 - 14000)		187,25	<b>6.057,10</b> <b>7.571,38</b>
PUHZ-SHW112VHA				4.580,35	
PLA-M100EA				954,85	
PLP-6EA	10 000	11200	5,3/4,0 (A/A+)	277,56	
PAR-41MAA	(4900 - 11400)	(4500 - 14000)		187,25	<b>6.000,00</b> <b>7.500,00</b>
PUHZ-SHW112VHA				4.580,35	
YKA: 400 V, 3 faze, 50 Hz					
PLA-ZM100EA				1.011,95	
PLP-6EA	10000	11200	5,5/4,0 (A/A+)	277,56	
PAR-41MAA	(4900 - 11400)	(4500 - 14000)		187,25	<b>6.424,97</b> <b>8.031,21</b>
PUHZ-SHW112YHA				4.948,21	
PLA-M100EA				954,85	
PLP-6EA	10000	11200	5,3/4,0 (A/A+)	277,56	
PAR-41MAA	(4900 - 11400)	(4500 - 14000)		187,25	<b>6.367,86</b> <b>7.959,83</b>
PUHZ-SHW112YHA				4.948,21	
PLA-M125EA				1.047,81	
PLP-6EA	12500	14000	2,50/3,50	277,56	
PAR-41MAA	(5500 - 14000)	(5000 - 16000)		187,25	<b>7.098,27</b> <b>8.872,84</b>
PUHZ-SHW140YHA				5.585,66	
PLA-M125EA				966,80	
PLP-6EA	12500	14000	2,50/3,50	277,56	
PAR-41MAA	(5500 - 14000)	(5000 - 16000)		187,25	<b>7.017,26</b> <b>8.771,58</b>
PUHZ-SHW140YHA				5.585,66	

MODEL	OBJAŠNENJE	CIJENA (€)	
		VPC	MPC
PAC-YT52CRA	Žičani upravljač	<b>107,57</b>	<b>134,46</b>
PAR-41MAA	Žičani upravljač	<b>187,25</b>	<b>234,06</b>
PAC-SH95AG-E	Vjetrobran koji omogućuje zaštitu jedinice od hladnog vjetra i njen rad pri vanjskoj temperaturi od -15°C	<b>400,27</b>	<b>500,33</b>

# KANALSKA IZVEDBA

## POWER INVERTER SERIJA R32

UNUTARNJE JEDINICE S PUMPOM KONDENZATA



- područje hlađenja: od -15 °C do +46 °C
- područje grijanja: od -11 °C do +21 °C za modele 35/50
- područje grijanja: od -20 °C do +21 °C za modele 60/71/100/125/140
- max. duljina cjevovoda do 50 m za modele 35/50
- max. duljina cjevovoda do 55 m za modele 60/71
- max. duljina cjevovoda do 100 m za modele 100/125/140

\*NAPOMENA: Modeli nominalnog učinka većeg od 12 kW ne podliježu novoj ErP normi (dan je EER / COP).

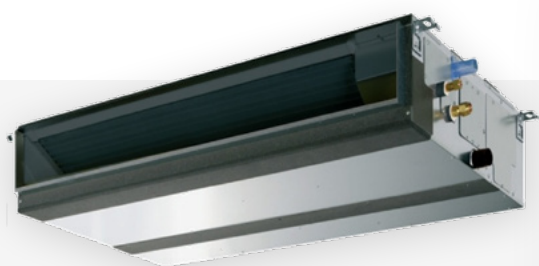
MODEL	UČINAK (W)		SEER / SCOP ENER. KLASA	CIJENA (€)	
	HLADENJE	GRIJANJE		VPC	MPC
VKA, VHA: 230 V, 1 faza, 50 Hz					
PEAD-M35JA				678,62	
PAR-41MAA	3600 (1600 - 4500)	4100 (1600 - 5200)	5,8/3,9 (A+/A)	187,25	<b>2.598,94</b>
PUZ-ZM35VKA				1.733,07	<b>3.248,67</b>
PEAD-M50JA				745,02	
PAR-41MAA	5000 (2300 - 5600)	6000 (2500 - 7300)	6,2/4,3 (A++/A+)	187,25	<b>2.794,16</b>
PUZ-ZM50VKA				1.861,89	<b>3.492,70</b>
PEAD-M60JA				759,63	
PAR-41MAA	6100 (2700 - 6700)	7000 (2800 - 8200)	6,1/4,0 (A++/A+)	187,25	<b>3.199,20</b>
PUZ-ZM60VHA				2.252,32	<b>3.999,00</b>
PEAD-M71JA				796,81	
PAR-41MAA	7100 (3300 - 8100)	8000 (3500 - 10200)	5,8/3,9 (A+/A)	187,25	<b>3.310,76</b>
PUZ-ZM71VHA				2.326,69	<b>4.138,45</b>
PEAD-M100JA				1.003,98	
PAR-41MAA	9500 (4900 - 11400)	11200 (4500 - 14000)	6,2/4,1 (A++/A+)	187,25	<b>4.298,80</b>
PUZ-ZM100VKA				3.107,57	<b>5.373,51</b>
PEAD-M125JA				1.219,12	
PAR-41MAA	12500 (5500 - 14000)	14 000 (5000 - 16000)	3,75/4,18*	187,25	<b>4.836,65</b>
PUZ-ZM125VKA				3.430,28	<b>6.045,82</b>
PEAD-M140JA				1.435,59	
PAR-41MAA	13400 (6200 - 15300)	16000 (5700 - 18000)	3,69/4,03*	187,25	<b>5.618,86</b>
PUZ-ZM140VKA				3.996,02	<b>7.023,57</b>
YKA: 400 V, 3 faze, 50 Hz					
PEAD-M100JA				1.003,98	
PAR-41MAA	9500 (4900 - 11400)	11200 (4500 - 14000)	6,1/4,1 (A++/A+)	187,25	<b>4.379,81</b>
PUZ-ZM100YKA				3.188,58	<b>5.474,77</b>
PEAD-M125JA				1.219,12	
PAR-41MAA	12500 (5500 - 14000)	14 000 (5000 - 16000)	3,75/4,18*	187,25	<b>4.952,19</b>
PUZ-ZM125YKA				3.545,82	<b>6.190,24</b>
PEAD-M140JA				1.435,59	
PAR-41MAA	13400 (6200 - 15300)	16000 (5700 - 18000)	3,69/4,03*	187,25	<b>5.727,76</b>
PUZ-ZM140YKA				4.104,91	<b>7.159,69</b>

MODEL	OBJAŠNENJE	CIJENA (€)	
		VPC	MPC
PAC-YT52CRA	Žičani upravljač	<b>107,57</b>	<b>134,46</b>
PAR-41MAA	Žičani upravljač	<b>187,25</b>	<b>234,06</b>
PAC-SH95AG-E	Vjetrobran koji omogućuje zaštitu jedinice od hladnog vjetra i njen rad pri vanjskoj temperaturi od -15°C	<b>400,27</b>	<b>500,33</b>

# KANALSKA IZVEDBA

## STANDARD INVERTER SERIJA R32

### UNUTARNJE JEDINICE S PUMPOM KONDENZATA



- područje hlađenja: od -10 °C do +46 °C za model 35
- područje hlađenja: od -15 °C do +46 °C za modele 50/60/71/100/125/140
- područje grijanja: od -10 °C do +24 °C za modele 35/50/60/71
- područje grijanja: od -15 °C do +21 °C za modele 100/125/140
- max. duljina cjevovoda do 20 m za model 35
- max. duljina cjevovoda do 30 m za modele 50/60/71
- max. duljina cjevovoda do 55 m za model 100
- max. duljina cjevovoda do 65 m za modele 125/140

\*NAPOMENA: Modeli nominalnog učinka većeg od 12 kW ne podliježu novoj ErP normi (dan je EER / COP).

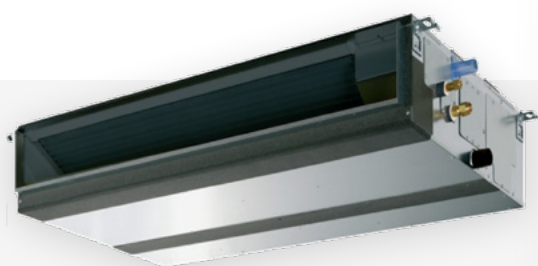
MODEL	UČINAK (W)		SEER / SCOP ENER. KLASA	CIJENA (€)	
	HLADENJE	GRIJANJE		VPC	MPC
VKA, VHA: 230 V, 1 faza, 50 Hz					
PEAD-M35JA				678,62	
PAR-41MAA	3600 (800 - 3900)	4100 (1100 - 5000)	5,8/3,9 (A+/A)	187,25	<b>1.745,02</b>
SUZ-M35VA				879,15	
PEAD-M50JA				745,02	
PAR-41MAA	5000 (1700 - 5600)	6000 (1500 - 7200)	6,1/4,2 (A++/A+)	187,25	<b>2.118,19</b>
SUZ-M50VA				1.185,92	<b>2.647,74</b>
PEAD-M60JA				759,63	
PAR-41MAA	6100 (1600 - 6300)	7000 (1600 - 8000)	6,0/4,0 (A+/A+)	187,25	<b>2.227,09</b>
SUZ-M60VA				1.280,21	<b>2.783,86</b>
PEAD-M71JA				796,81	
PAR-41MAA	7100 (2200 - 8100)	8000 (2000 - 10200)	5,8/3,9 (A+/A)	187,25	<b>2.495,35</b>
SUZ-M71VA				1.511,29	<b>3.119,19</b>
PEAD-M100JA				1.003,98	
PAR-41MAA	9500 (4000 - 10600)	11 200 (2800 - 12500)	5,4/4,0 (A/A+)	187,25	<b>3.328,02</b>
PUZ-M100VKA				2.136,79	<b>4.160,03</b>
PEAD-M125JA				1.219,12	
PAR-41MAA	12 100 (6000 - 13000)	13 500 (4100 - 15000)	3,01/3,61*	187,25	<b>3.998,67</b>
PUZ-M125VKA				2.592,30	<b>4.998,34</b>
PEAD-M140JA				1.435,59	
PAR-41MAA	13 400 (6100 - 14100)	15 000 (4200 - 15800)	2,81/3,61*	187,25	<b>4.629,48</b>
PUZ-M140VKA				3.006,64	<b>5.786,85</b>
YKA: 400 V, 3 faze, 50 Hz					
PEAD-M100JA				1.003,98	
PAR-41MAA	9500 (4000 - 10600)	11200 (2800 - 12500)	5,4/4,0 (A/A+)	187,25	<b>3.483,40</b>
PUZ-M100YKA				2.292,16	<b>4.354,25</b>
PEAD-M125JA				1.219,12	
PAR-41MAA	12100 (6000 - 13000)	13500 (4100 - 15000)	3,01/3,61*	187,25	<b>4.124,83</b>
PUZ-M125YKA				2.718,46	<b>5.156,04</b>
PEAD-M140JA				1.435,59	
PAR-41MAA	13400 (6100 - 14100)	15000 (4200 - 15800)	2,81/3,61*	187,25	<b>4.796,81</b>
PUZ-M140YKA				3.173,97	<b>5.996,02</b>

MODEL	OBJAŠNENJE	CIJENA (€)	
		VPC	MPC
PAC-YT52CRA	Žičani upravljač	<b>107,57</b>	<b>134,46</b>
PAR-41MAA	Žičani upravljač	<b>187,25</b>	<b>234,06</b>
PAC-SH95AG-E	Vjetrobran koji omogućuje zaštitu jedinice od hladnog vjetra i njen rad pri vanjskoj temperaturi od -15°C	<b>400,27</b>	<b>500,33</b>

# KANALSKA IZVEDBA

## ECO INVERTER SERIJA R32

UNUTARNJE JEDINICE BEZ PUMPE KONDENZATA



- područje hlađenja: od -15 °C do +46 °C
- područje grijanja: od -15 °C do +21 °C
- max. duljina cjevovoda do 30 m za model 100
- max. duljina cjevovoda do 40 m za modele 125/140

\*NAPOMENA: Modeli nominalnog učinka većeg od 12 kW ne podliježu novoj ErP normi (dan je EER / COP).

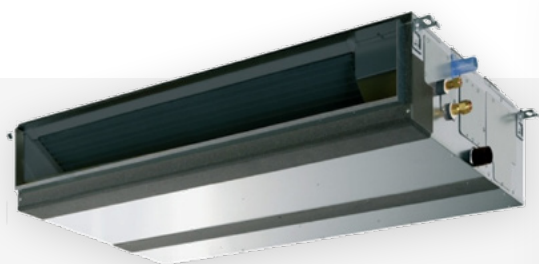
MODEL	UČINAK (W)		SEER / SCOP ENER. KLASA	CIJENA (€)	
	HLADENJE	GRIJANJE		VPC	MPC
VKA, VHA: 230 V, 1 faza, 50 Hz					
PEAD-SM71JAL				774,24	
PAR-41MAA	7100 (2200 - 8100)	8000 (2000 - 10 200)	5,5/3,9 (A/A)	187,25	<b>1.892,43</b>
SUZ-SM71VA				957,50	
PEAD-SM100JAL				982,74	
PAR-41MAA	9500 (4000 - 10600)	11200 (2800 - 12500)	5,3/3,9 (A/A)	187,25	<b>2.909,69</b>
PUZ-SM100VKA				1.739,71	
PEAD-SM125JAL				1.025,23	
PAR-41MAA	12100 (6000 - 13000)	13500 (4100 - 15000)	2,90/3,50*	187,25	<b>3.467,46</b>
PUZ-SM125VKA				2.254,98	
PEAD-SM140JAL				1.215,14	
PAR-41MAA	13400 (6100 - 14100)	15000 (4200 - 15800)	2,70/3,50*	187,25	<b>3.953,52</b>
PUZ-SM140VKA				2.551,13	
YKA: 400 V, 3 faze, 50 Hz					
PEAD-SM100JAL				982,74	
PAR-41MAA	9500 (4000 - 10600)	11200 (2800 - 12500)	5,3/3,9 (A/A)	187,25	<b>3.096,95</b>
PUZ-SM100YKA				1.926,96	
PEAD-SM125JAL				1.025,23	
PAR-41MAA	12100 (6000 - 13000)	13500 (4100 - 15000)	2,90/3,50*	187,25	<b>3.584,33</b>
PUZ-SM125YKA				2.371,85	
PEAD-SM140JAL				1.215,14	
PAR-41MAA	13400 (6100 - 14100)	15000 (4200 - 15800)	2,70/3,50*	187,25	<b>4.171,31</b>
PUZ-SM140YKA				2.768,92	

MODEL	OBJAŠNENJE	CIJENA (€)	
		VPC	MPC
PAC-YT52CRA	Žičani upravljač	<b>107,57</b>	<b>134,46</b>
PAR-41MAA	Žičani upravljač	<b>187,25</b>	<b>234,06</b>
PAC-SH95AG-E	Vjetrobran koji omogućuje zaštitu jedinice od hladnog vjetrova i njen rad pri vanjskoj temperaturi od -15°C	<b>400,27</b>	<b>500,33</b>

# KANALSKA IZVEDBA

## ZUBADAN R410a

UNUTARNJE JEDINICE S PUMPOM KONDENZATA



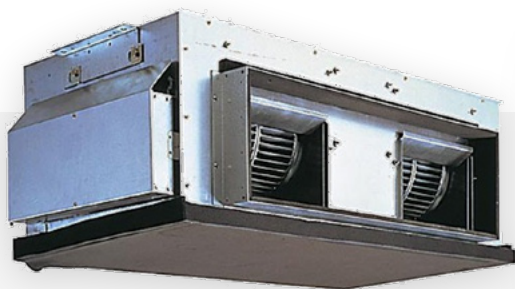
MODEL	UČINAK (W)		SEER / SCOP ENER. KLASA	CIJENA (€)	
	HLADENJE	GRIJANJE		VPC	MPC
VHA: 230 V, 1 faza, 50 Hz					
PEAD-M100JA				1.003,98	
PAR-41MAA	10000 (4900 - 11400)	11200 (4500 - 14000)	4,8/3,8 (B/A)	187,25	<b>5.771,58</b> <b>7.214,48</b>
PUHZ-SHW112VHA				4.580,35	
YHA: 400 V, 3 faze, 50 Hz					
PEAD-M100JA				1.003,98	
PAR-41MAA	10000 (4900 - 11400)	11200 (4500 - 14000)	4,8/3,8 (B/A)	187,25	<b>6.139,44</b> <b>7.674,30</b>
PUHZ-SHW112YHA				4.948,21	
PEAD-M125JA				1.219,12	
PAR-41MAA	12500 (5500 - 14000)	14000 (5000 - 16000)	3,21/3,61*	187,25	<b>6.992,03</b> <b>8.740,04</b>
PUHZ-SHW140YHA				5.585,66	

\*NAPOMENA: Modeli nominalnog učinka većeg od 12 kW ne podliježu novoj ErP normi (dan je EER / COP).

MODEL	OBJAŠNENJE	CIJENA (€)	
		VPC	MPC
PAC-YT52CRA	Žičani upravljač	<b>107,57</b>	<b>134,46</b>
PAC-SH95AG-E	Vjetrobran koji omogućuje zaštitu jedinice od hladnog vjetrova i njen rad pri vanjskoj temperaturi od -15°C	<b>400,27</b>	<b>500,33</b>

## KANALSKA IZVEDBA S VISOKIM PADOM TLAKA (150 Pa)

### POWER INVERTER SERIJA R32



MODEL	UČINAK (W)		ENER. KLASA EER / COP	CIJENA (€)	
	HLADENJE	GRIJANJE		VPC	MPC
PEA-M200LA				3.490,04	
PAR-41MAA	19000 (9000 - 22400)	22400 (9500 - 25000)	3,15/3,40	187,25	<b>8.956,18</b>
PUZ-ZM200YKA				4.537,85	
PEA-M250LA				4.334,66	
PAR-41MAA	22000 (11200 - 27000)	27000 (12500 - 31000)	2,73/3,20	187,25	<b>10.515,27</b>
PUZ-ZM250YKA				5.221,78	

- područje hlađenja: od -15 °C do +46 °C
- područje grijanja: od -20 °C do +21 °C
- max. duljina cjevovoda do 100 m

MODEL	OBJAŠNENJE	CIJENA (€)	
		VPC	MPC
PAC-YT52CRA	Žičani upravljač	<b>107,57</b>	<b>134,46</b>
PAC-SH95AG-E	Vjetrobran koji omogućuje zaštitu jedinice od hladnog vjetra i njen rad pri vanjskoj temperaturi od -15°C	<b>400,27</b>	<b>500,33</b>

#### Za sve kanalske s visokim padom tlaka

NAPOMENA: Trofazno napajanje ide odvojeno, i na vanjsku i na unutarnju jedinicu.

## ZIDNA IZVEDBA

### POWER INVERTER SERIJA R32



- područje hlađenja: od -15 °C do +46 °C
- područje grijanja: od -11 °C do +21 °C za modele 35/50
- područje grijanja: od -20 °C do +21 °C za modele 60/71/100
- max. duljina cjevovoda do 50 m za modele 35/50
- max. duljina cjevovoda do 55 m za modele 60/71
- max. duljina cjevovoda do 100 m za model 100

MODEL	UČINAK (W)		SEER/SCOP ENER. KLASA	CIJENA (€)	
	HLADENJE	GRIJANJE		VPC	MPC
VKA, VHA: 230 V, 1 faza, 50 Hz					
PKA-M35HA	3600	4100	6,3/4,0 (A++/A+)	823,37	
PUZ-ZM35VKA	(1600 - 4500)	(1600 - 5200)		1.733,07	<b>2.556,44 3.195,55</b>
PKA-M50HA	4600	5000	6,4/4,1 (A++/A+)	889,77	
PUZ-ZM50VKA	(2300 - 5600)	(2500 - 7300)		1.861,89	<b>2.751,66 3.439,58</b>
PKA-M60KA	6100	7000	6,8/4,2 (A++/A+)	1.009,30	
PUZ-ZM60VHA	(2700 - 6700)	(2800 - 8200)		2.252,32	<b>3.261,62 4.077,03</b>
PKA-M71KA	7100	8000	6,8/4,3 (A++/A+)	1.120,85	
PUZ-ZM71VHA	(3300 - 8100)	(3500 - 10200)		2.326,69	<b>3.447,54 4.309,43</b>
PKA-M100KA	9500	11200	6,5/4,4 (A++/A+)	1.333,33	
PUZ-ZM100VKA	(4900 - 11400)	(4500 - 14000)		3.107,57	<b>4.440,90 5.551,13</b>
YKA: 400 V, 3 faze, 50 Hz					
PKA-M100KA	9500	11200	6,4/4,4 (A++/A+)	1.333,33	
PUZ-ZM100YKA	(4900 - 11400)	(4500 - 14000)		3.188,58	<b>4.521,91 5.652,39</b>

MODEL	OBJAŠNENJE	CIJENA (€)	
		VPC	MPC
PAR-41MAA	Žičani upravljač*	<b>187,25</b>	<b>234,06</b>
PAC-YT52CRA	Žičani upravljač*	<b>107,57</b>	<b>134,46</b>
PAC-SH29TC-E*	Konektor za ožičenje unutarnjih jedinica zidne izvedbe i žičanog upravljača (obavezan dodatak)	<b>29,22</b>	<b>36,52</b>
PAC-SH95AG-E	Vjetrobran koji omogućuje zaštitu jedinice od hladnog vjetra i njen rad pri vanjskoj temperaturi od -15°C	<b>400,27</b>	<b>500,33</b>

### STANDARD INVERTER SERIJA R32

- područje hlađenja: od -15 °C do +46 °C
- područje grijanja: od -15 °C do +21 °C
- max. duljina cjevovoda do 55 m

MODEL	UČINAK (W)		SEER/SCOP ENER. KLASA	CIJENA (€)	
	HLADENJE	GRIJANJE		VPC	MPC
VKA, VHA: 230 V, 1 faza, 50 Hz					
PKA-M100KA	9500	11200	5,8/4,0 (A+/A+)	1.333,33	
PUZ-M100VKA	(4000 - 10600)	(2800 - 12500)		2.136,79	<b>3.470,12 4.337,65</b>
YKA: 400 V, 3 faze, 50 Hz					
PKA-M100KA	9500	11200	5,8/4,0 (A+/A+)	1.333,33	
PUZ-M100YKA	(4000 - 10600)	(2800 - 12500)		2.292,16	<b>3.625,50 4.531,87</b>

## ZIDNA IZVEDBA ZUBADAN INVERTER SERIJA R410a



- područje hlađenja: od -15 °C do +46 °C
- područje grijanja: od -25 °C do +21 °C
- max. duljina cjevovoda do 75 m

MODEL	UČINAK (W)		SEER / SCOP ENER. KLASA	CIJENA (€)	
	HLADENJE	GRIJANJE		VPC	MPC
VKA, VHA: 230 V, 1 faza, 50 Hz					
PKA-M100KA	10000	11200	5,2/3,8 (A/A)	1.333,33	<b>5.913,68</b> <b>7.392,10</b>
PUHZ-SHW112VHA	(4900 - 11400)	(4500 - 14000)		4.580,35	
YKA: 400 V, 3 faze, 50 Hz					
PKA-M100KA	10000	11200	5,2/3,8 (A/A)	1.333,33	<b>6.281,54</b> <b>7.851,93</b>
PUHZ-SHW112YHA	(4900 - 11400)	(4500 - 14000)		4.948,21	

MODEL	OBJAŠNENJE	CIJENA (€)	
		VPC	MPC
PAR-41MAA	Žičani upravljač*	<b>187,25</b>	<b>234,06</b>
PAC-YT52CRA	Žičani upravljač*	<b>107,57</b>	<b>134,46</b>
PAC-SH29TC-E*	Konektor za ožičenje unutarnjih jedinica zidne izvedbe i žičanog upravljača (obavezan dodatak)	<b>29,22</b>	<b>36,52</b>
PAC-SH95AG-E	Vjetrobran koji omogućuje zaštitu jedinice od hladnog vjetra i njen rad pri vanjskoj temperaturi od -15°C	<b>400,27</b>	<b>500,33</b>

# PODSTROPNA IZVEDBA

## POWER INVERTER SERIJA R32



- područje hlađenja: od -15 °C do +46 °C
- područje grijanja: od -11 °C do +21 °C za modele 35/50
- područje grijanja: od -20 °C do +21 °C za modele 60/71/100/125/140
- max. duljina cjevovoda do 50 m za modele 35/50
- max. duljina cjevovoda do 55 m za modele 60/71
- max. duljina cjevovoda do 100 m za modele 100/125/140
- max. visinska razlika između vanjske i unutarnje jedinice iznosi 30 m

\*NAPOMENA: Modeli nominalnog učinka većeg od 12 kW ne podliježu novoj ErP normi (dan je EER / COP).

MODEL	UČINAK (W)		SEER / SCOP ENER. KLASA	CIJENA (€)	
	HLADENJE	GRIJANJE		VPC	MPC
VKA, VHA: 230 V, 1 faza, 50 Hz					
PCA-M35KA				709,16	
PAR-41MAA	3600 (1600 - 4500)	4100 (1600 - 5200)	6,4/4,0 (A++/A+)	187,25	<b>2.629,48</b>
PUZ-ZM35VKA				1.733,07	<b>3.286,85</b>
PCA-M50KA				784,86	
PAR-41MAA	5000 (2300 - 5600)	5500 (2500 - 6600)	6,7/4,2 (A++/A+)	187,25	<b>2.834,00</b>
PUZ-ZM50VKA				1.861,89	<b>3.542,50</b>
PCA-M60KA				885,79	
PAR-41MAA	6100 (2700 - 6700)	7000 (2800 - 8200)	6,5/4,1 (A++/A+)	187,25	<b>3.325,37</b>
PUZ-ZM60VHA				2.252,32	<b>4.156,71</b>
PCA-M71KA				1.001,33	
PAR-41MAA	7100 (3300 - 8100)	8000 (3500 - 10200)	6,7/4,2 (A++/A+)	187,25	<b>3.515,27</b>
PUZ-ZM71VHA				2.326,69	<b>4.394,09</b>
PCA-M100KA				1.099,60	
PAR-41MAA	9500 (4900 - 11400)	11200 (4500 - 14000)	6,4/4,3 (A++/A+)	187,25	<b>4.394,42</b>
PUZ-ZM100VKA				3.107,57	<b>5.493,03</b>
PCA-M125KA				1.277,56	
PAR-41MAA	12500 (5500 - 14000)	14 000 (5000 - 16000)	3,25/3,54*	187,25	<b>4.895,09</b>
PUZ-ZM125VKA				3.430,28	<b>6.118,86</b>
PCA-M140KA				1.367,86	
PAR-41MAA	13 400 (6200 - 15000)	16 000 (5700 - 18000)	3,4/3,61*	187,25	<b>5.551,13</b>
PUZ-ZM140VKA				3.996,02	<b>6.938,91</b>
YKA: 400 V, 3 faze, 50 Hz					
PCA-M100KA				1.099,60	
PAR-41MAA	9500 (4900 - 11400)	11200 (4500 - 14000)	6,3/4,3 (A++/A+)	187,25	<b>4.475,43</b>
PUZ-ZM100YKA				3.188,58	<b>5.594,29</b>
PCA-M125KA				1.277,56	
PAR-41MAA	12500 (5500 - 14000)	14000 (5000 - 16000)	3,25/3,54*	187,25	<b>5.010,62</b>
PUZ-ZM125YKA				3.545,82	<b>6.263,28</b>
PCA-M140KA				1.367,86	
PAR-41MAA	13 400 (6200 - 15000)	16000 (5700 - 18000)	3,4/3,61*	187,25	<b>5.660,03</b>
PUZ-ZM140YKA				4.104,91	<b>7.075,03</b>

MODEL	OBJAŠNENJE	CIJENA (€)	
		VPC	MPC
PAC-YT52CRA	Žičani upravljač	<b>107,57</b>	<b>134,46</b>
PAC-SH95AG-E	Vjetrobran koji omogućuje zaštitu jedinice od hladnog vjetra i njen rad pri vanjskoj temperaturi od -15°C	<b>400,27</b>	<b>500,33</b>

# PODSTROPNA IZVEDBA

## STANDARD INVERTER SERIJA R32



- područje hlađenja: od -10°C do +46 °C za model 35
- područje hlađenja: od -15°C do +46 °C za modele 50/60/71/100/125/140
- područje grijanja: od -10 °C do +24 °C za modele 35/50/60/71
- područje grijanja: od -15 °C do +21 °C za modele 100/125/140
- max. duljina cjevovoda do 20 m za model 35
- max. duljina cjevovoda do 30 m za modele 50/60/71
- max. duljina cjevovoda do 50 m za model 100VKA
- max. duljina cjevovoda do 55 m za model 100YKA
- max. duljina cjevovoda do 65 m za modele 125/140

\*NAPOMENA: Modeli nominalnog učinka većeg od 12 kW ne podliježu novoj ErP normi (dan je EER / COP).

MODEL	UČINAK (W)		SEER / SCOP ENER. KLASA	CIJENA (€)	
	HLADENJE	GRIJANJE		VPC	MPC
VA, VKA: 230 V, 1 faza, 50 Hz					
PCA-M35KA				709,16	
PAR-41MAA	3600 (800 - 3900)	4100 (1000 - 5000)	6,3/4,0 (A++/A+)	187,25	<b>1.775,56</b>
SUZ-M35VA				879,15	
PCA-M50KA				784,86	
PAR-41MAA	5000 (1500 - 5600)	6000 (1500 - 7200)	6,0/4,1 (A+/A+)	187,25	<b>2.158,03</b>
SUZ-M50VA				1.185,92	
PCA-M60KA				885,79	
PAR-41MAA	6100 (1600 - 6300)	7000 (1600 - 8000)	6,4/4,1 (A++/A+)	187,25	<b>2.353,25</b>
SUZ-M60KA				1.280,21	
PCA-M71KA				1.001,33	
PAR-41MAA	7100 (2200 - 8100)	8000 (2000 - 10 00)	6,5/4,1 (A++/A+)	187,25	<b>2.699,87</b>
SUZ-M71VA				1.511,29	
PCA-M100KA				1.099,60	
PAR-41MAA	9500 (4000 - 10600)	11200 (2800 - 12500)	6,0/4,1 (A+/A+)	187,25	<b>3.423,64</b>
PUZ-M100VKA				2.136,79	<b>4.279,55</b>
PCA-M125KA				1.277,56	
PAR-41MAA	12100 (5700 - 13000)	13500 (4100 - 15000)	3,01/3,41*	187,25	<b>4.057,10</b>
PUZ-M125VKA				2.592,30	<b>5.071,38</b>
PCA-M140KA				1.367,86	
PAR-41MAA	13400 (5700 - 14100)	15000 (4200 - 15800)	2,50/3,50*	187,25	<b>4.561,75</b>
PUZ-M140VKA				3.006,64	<b>5.702,19</b>
YKA: 400 V, 3 faze, 50 Hz					
PCA-M100KA				1.099,60	
PAR-41MAA	9500 (4000 - 10600)	11200 (2800 - 12500)	6,0/4,1 (A+/A+)	187,25	<b>3.579,02</b>
PUZ-M100YKA				2.292,16	<b>4.473,77</b>
PCA-M125KA				1.277,56	
PAR-41MAA	12100 (5700 - 13000)	13500 (4100 - 15000)	3,01/3,41*	187,25	<b>4.183,27</b>
PUZ-M125YKA				2.718,46	<b>5.229,08</b>
PCA-M140KA				1.367,86	
PAR-41MAA	13400 (5700 - 14100)	15000 (4200 - 15800)	2,50/3,50*	187,25	<b>4.729,08</b>
PUZ-M140YKA				3.173,97	<b>5.911,35</b>

MODEL	OBJAŠNENJE	CIJENA (€)	
		VPC	MPC
PAC-YT52CRA	Žičani upravljač	<b>107,57</b>	<b>134,46</b>
PAC-SH95AG-E	Vjetrobran koji omogućuje zaštitu jedinice od hladnog vjetra i njen rad pri vanjskoj temperaturi od -15°C	<b>400,27</b>	<b>500,33</b>

## JEDINICA ZA KUHINJSKA OKRUŽENJA



- područje hlađenja: od -15°C do +46 °C
- područje grijanja: od -10 °C do +24 °C
- max. duljina cjevovoda do 55 m
- max. visinska razlika između vanjske i unutarnje jedinice iznosi 30 m

MODEL	UČINAK (W)		SEER / SCOP ENER. KLASA	CIJENA (€)	
	HLADENJE	GRIJANJE		VPC	MPC
VA, VKA: 230 V, 1 faza, 50 Hz					
PCA-M71HA				2.139,44	
PAR-41MAA	7100 (3300 - 8100)	7600 (3500 - 10200)	3,9 / 5,6 (A / A+)	187,25	<b>4.653,39</b> <b>5.816,73</b>
PUZ-ZM71VHA				2.326,69	

MODEL	OBJAŠNENJE	CIJENA (€)	
		VPC	MPC
PAR-41MAA	Žičani upravljač	<b>187,25</b>	<b>234,06</b>

## STUPNA JEDINICA

- područje hlađenja: od -15°C do +46 °C
- područje grijanja: od -20 °C do +21 °C
- max. duljina cjevovoda do 50 m za modele 100/125/140
- max. duljina cjevovoda do 75 m za modele 100/125/140
- max. visinska razlika između vanjske i unutarnje jedinice iznosi 30 m za sve modele



MODEL	UČINAK (W)		SEER / SCOP ENER. KLASA	CIJENA (€)	
	HLADENJE	GRIJANJE		VPC	MPC
PSA-RP71KA				1.151,39	
PAR-41MAA	7100 (3300 - 8100)	7600 (3500 - 10200)	6,3 / 4,0 (A++ / A+)	187,25	<b>3.513,94</b> <b>4.392,43</b>
PUHZ-ZRP71VHA				2.175,30	
PSA-RP100KA				1.333,33	
PAR-41MAA	9500 (4900 - 11400)	11200 (4500 - 14000)	5,6 / 4,0 (A+ / A+)	187,25	<b>3.819,39</b> <b>4.774,24</b>
PUHZ-ZRP100VKA				2.298,80	
PSA-RP125KA				1.580,35	
PAR-41MAA	12500 (5500 - 14000)	14000 (5000 - 16000)	3,06 / 3,30*	187,25	<b>4.310,76</b> <b>5.388,45</b>
PUHZ-ZRP125VKA				2.543,16	
PSA-RP140KA				1.722,44	
PAR-41MAA	13400 (6200 - 15000)	16000 (5700 - 18000)	3,30 / 3,34*	187,25	<b>4.864,54</b> <b>6.080,68</b>
PUHZ-ZRP140VKA				2.954,85	

\*Modeli nominalnog učinka većeg od 12 kW ne podliježu novoj ErP normi (dan je EER/COP)

MODEL	OBJAŠNENJE	CIJENA (€)	
		VPC	MPC
PAR-41MAA	Žičani upravljač	<b>187,25</b>	<b>234,06</b>

# MR. SLIM MULTI SUSTAV

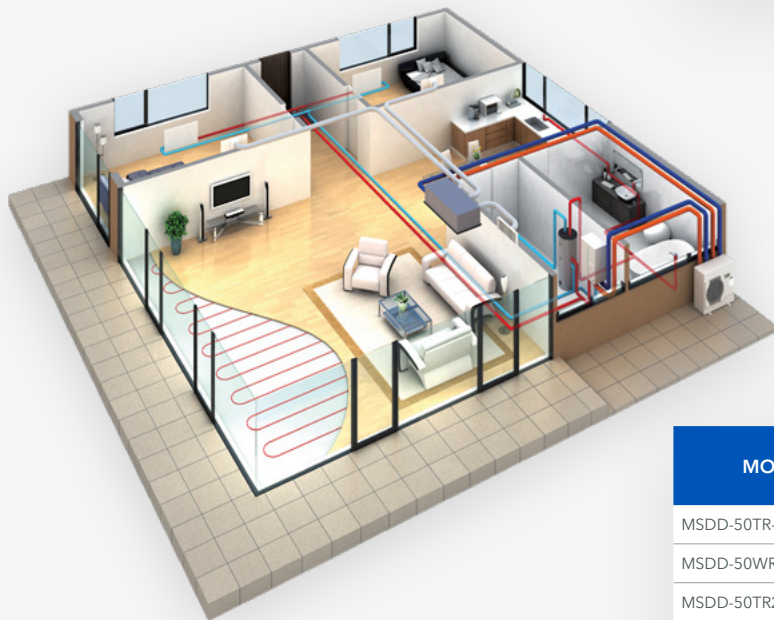
## (PUZ-ZM / PUZ-ZRP / PUZ-P)

Mr. Slim MULTI SUSTAVI omogućuju ravnomjerno klimatiziranje velikih prostorija pomoću više unutarnjih jedinica.

Mogućnost rada od dvije do četiri unutarnje jedinice istih kapaciteta. Udobnost klimatiziranja po cijelom prostoru postiže se ravnomjernom distribucijom tretiranog zraka.

Namijenjen je prostorijama kod kojih se očekuje ravnomjerno temperaturno opterećenje. Sve unutarnje jedinice su povezane na istu vanjsku jedinicu, rade u istom režimu te su upravljane s jednim zajedničkim upravljačem.

KAPACITET VANJSKE JEDINICE	KAPACITET UNUTARNJIH JEDINICA x BROJ KOMADA		
	DUAL 50 : 50	TRIAL 33 : 33 : 33	QUADRO 25 : 25 : 25 : 25
71	35 x 2	-	-
100	50 x 2	-	-
125	60 x 2	-	-
140	71 x 2	50 x 3	-
200	100 x 2	60 x 3	50 x 4
250	125 x 2	71 x 3	60 x 4
Distribucijska račva	MSDD-50TR-E MSDD-50WR-E MSDD-50TR2-E2	MSDT - 111R-E MSDT-111R2-E2	MSDF-1111R-E



MODEL	OBJAŠNENJE	CIJENA (€)	
		VPC	MPC
MSDD-50TR-E	Dual (50:50)	<b>79,68</b>	<b>99,60</b>
MSDD-50WR-E	Dual (50:50)	<b>84,99</b>	<b>106,24</b>
MSDD-50TR2-E2	Dual (50:50)	<b>79,68</b>	<b>99,60</b>
MSDD-50WR2-E	Dual (50:50)	<b>84,99</b>	<b>106,24</b>
MSDT-111R-E	Trial (33:33:33)	<b>260,29</b>	<b>325,37</b>
MSDT-111R3-E	Trial (33:33:33)	<b>260,29</b>	<b>325,37</b>
MSDT-111R2-E	Trial (33:33:33)	<b>260,29</b>	<b>325,37</b>
MSDF-1111R-E	Quadro (25:25:25:25)	<b>309,43</b>	<b>386,79</b>
MSDF-1111R2-E	Quadro (25:25:25:25)	<b>309,43</b>	<b>386,79</b>



# LOSSNAY REKUPERACIJA ZRAKA

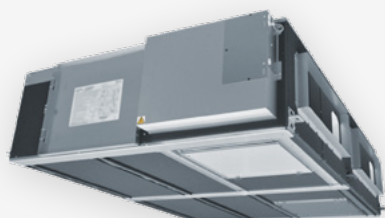


# LOSSNAY - ZRAČNI REKUPERATORI TOPLINE

Ventilacijski sustav za bolju kvalitetu zraka - Lossnay zračni rekuperatori topline namijenjeni horizontalnoj ugradnji pod strop.

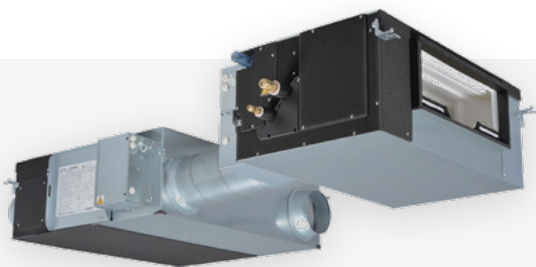
Superioran prijenos topline i propusnost vlage ovog specijalnog papirnatog izmjenjivača jamče visoko učinkovitu cjelokupnu izmjenu topline (temperatura i vlažnost).

Ušteda energije zajamčena je 4 - brzinskim ventilatorom i funkcijom tjednog tajmera podesivog pomoću novog daljinskog upravljača.



MODEL	KOLIČINA ZRAKA [m³/h]	CIJENA (€)		
		VPC	MPC	
LGH-15RVX-E	150	860,00	<b>1.080,00</b>	<b>1.350,00</b>
PZ-61DR-E		220,00		
LGH-25RVX-E	250	1.030,00	<b>1.250,00</b>	<b>1.562,50</b>
PZ-61DR-E		220,00		
LGH-35RVX-E	350	1.230,00	<b>1.450,00</b>	<b>1.812,50</b>
PZ-61DR-E		220,00		
LGH-50RVX-E	500	1.290,00	<b>1.510,00</b>	<b>1.887,50</b>
PZ-61DR-E		220,00		
LGH-65RVX-E	650	1.640,00	<b>1.860,00</b>	<b>2.325,00</b>
PZ-61DR-E		220,00		
LGH-80RVX-E	800	1.980,00	<b>2.200,00</b>	<b>2.750,00</b>
PZ-61DR-E		220,00		
LGH-100RVX-E	1000	2.140,00	<b>2.360,00</b>	<b>2.950,00</b>
PZ-61DR-E		220,00		
LGH-150RVX-E	1500	4.080,00	<b>4.300,00</b>	<b>5.375,00</b>
PZ-61DR-E		220,00		
LGH-150RVXT-E	1500	5.640,00	<b>5.860,00</b>	<b>7.325,00</b>
PZ-61DR-E		220,00		
LGH-200RVX-E	2000	5.100,00	<b>5.320,00</b>	<b>6.650,00</b>
PZ-61DR-E		220,00		
LGH-200RVXT-E	2000	6.870,00	<b>7.090,00</b>	<b>8.862,50</b>
PZ-61DR-E		220,00		
LGH-250RVXT-E	2500	8.240,00	<b>8.460,00</b>	<b>10.575,00</b>
PZ-61DR-E		220,00		
LGH-50RVS-E	500	2.080,00	<b>2.300,00</b>	<b>2.875,00</b>
PZ-62DR-EB		220,00		
LGH-80RVS-E	800	2.480,00	<b>2.700,00</b>	<b>3.375,00</b>
PZ-62DR-EB		220,00		
LGH-100RVS-E	1000	2.860,00	<b>3.080,00</b>	<b>3.850,00</b>
PZ-62DR-EB		220,00		

# JEDINICA S IZMJENJIVAČEM DIREKTNE EKSPANZIJE ZA LOSSNAY



MODEL	OPIS	CIJENA (€)	
		VPC	MPC
GUG-01SL-E	DX izmjenjivač	1.484,73	<b>1.671,98</b>
PAR-41MAA	Žičani upravljač	187,25	
GUG-02SL-E	DX izmjenjivač	1.856,57	<b>2.043,82</b>
PAR-41MAA	Žičani upravljač	187,25	
GUG-03SL-E	DX izmjenjivač	2.427,62	<b>2.614,87</b>
PAR-41MAA	Žičani upravljač	187,25	

## TABLICA KOMBINACIJA

GUG MODEL	PRIPADAJUĆI SPOJIVI REKUPERATORI I VANJSKE JEDINICE	
<b>Kontrola temperature povratnog zraka</b>		
GUG-01SL-E	LGH-50RVX-E	PUHZ-ZRP35
	LGH-65RVX-E	
GUG-02SL-E	LGH-80RVX-E	PUHZ-ZRP50
	LGH-100RVX-E	PUHZ-ZRP71
GUG-03SL-E	LGH-150RVX-E / LGH-150RVXT-E	PUHZ-ZRP100
	LGH-200RVX-E / LGH-200RVXT-E	PUHZ-ZRP100
	LGH-250RVXT-E	PUHZ-ZRP125
<b>Kontrola temperature dobavnog zraka</b>		
GUG-02SL-E	LGH-80RVX	PUHZ-ZRP50
	LGH-100RVX	
GUG-03SL-E	LGH-150RVX / LGH-150RVXT	PUHZ-ZRP71
	LGH-200RVX / *LGH-200RVXT	
	LGH-250RVXT	

\*NAPOMENA:  
Kontrola temperature dobavnog zraka  
nije moguća sa GUG-01

## KUĆNA SERIJA REKUPERATORA

Ventilacijski sustav za bolju kvalitetu zraka - Lossnay zračni rekuperatori topline namijenjeni horizontalnoj ugradnji pod strop.

Superioran prijenos topline i propusnost vlage ovog specijalnog papirnatog izmjenjivača jamče visoko učinkovitu cjelokupnu izmjenu topline (temperatura i vlažnost).

Ušteda energije zajamčena je 4 - brzinskim ventilatorom i funkcijom tjednog tajmera podesivog pomoću novog daljinskog upravljača.



MODEL	MAX. KOLIČINA ZRAKA [m <sup>3</sup> /h]	CIJENA (€)	
		VPC	MPC
VL-50SR2-E	51	<b>480,00</b>	<b>600,00</b>
VL-100EU5-E	100	<b>430,00</b>	<b>537,50</b>
VL-220CZGV-E	230	2.130,00	<b>2.350,00</b>
PZ-61DR-E		220,00	
VL-250CZPVU-R/L-E	250	2.150,00	<b>2.370,00</b>
PZ-61DR-E		220,00	
VL-350CZPVU-R/L-E	320	2.660,00	<b>2.880,00</b>
PZ-61DR-E		220,00	
VL-500CZPVU-R/L-E	500	3.570,00	<b>3.790,00</b>
PZ-61DR-E		220,00	

## ZRAČNE ZAVJESE

- mogućnost horizontalne i vertikalne instalacije
- sklopni prekidač za paljenje/gašenje nije uključen u cijenu

MODEL	NAPAJANJE (V/Hz/n)	MAX. BRZINA (m/s)	DIMENZIJE V/Š/D (mm)	CIJENA (€)	
				VPC	MPC
Površinska montaža					
Ambijentalna varijanta					
GK-3009AS2	220-240/1/50	12	900/153/190(+25)	<b>447,54</b>	<b>559,43</b>
GK-3012AS2	220-240/1/50	12	1193/153/190(+25)	<b>491,37</b>	<b>614,21</b>



# SUŠILO ZA RUKE

## JET TOWEL SMART



MODEL	DIMENZIJE V/Š/D (mm)	VRIJEME SUŠENJA SA GRIJAČEM (s)	VRIJEME SUŠENJA BEZ GRIJAČA (s)	BOJA	CIJENA (€)	
					VPC	MPC
JT-S2AP-S	290/250/160	9-12	10-13	srebrna	<b>614,87</b>	<b>768,59</b>
JT-S2AP-W	290/250/160	9-12	10-13	bijela	<b>614,87</b>	<b>768,59</b>
JT-SB216JSH2- W-NE	670/300/219	9-11	11-13	bijela	<b>1.110,23</b>	<b>1.387,78</b>

**NAPOMENE:**

Molimo da prije narudžbe provjerite isporučivost pojedinog uređaja.

**GARANCIJA NA UREĐAJE:**

36 mjeseci, uz pridržavanje uputa za rukovanje.

Valjanost cjenika od: 1.6.2023.

Zadržavamo pravo izmjena cijena, bez prethodne najave.



**DELTRON**<sup>®</sup>

Generalni zastupnik  
Mitsubishi Electric klima uređaja

**Split**, Vukovarska 148  
Tel: +385 (0)21 453 400  
Fax: +385 (0)21 473 943  
deltron@deltron.hr

**Zagreb**, Zagrebačka avenija 104  
Tel: +385 (0)1 60 64 777  
Fax: +385 (0)1 60 64 778  
deltron.zagreb@deltron.hr

**Sarajevo**, Pijačna 14K  
Tel: +387 (0)33 840 200  
Fax: +387 (0)33 840 203  
deltron.sarajevo@deltron.ba

DISTRIBUTER

